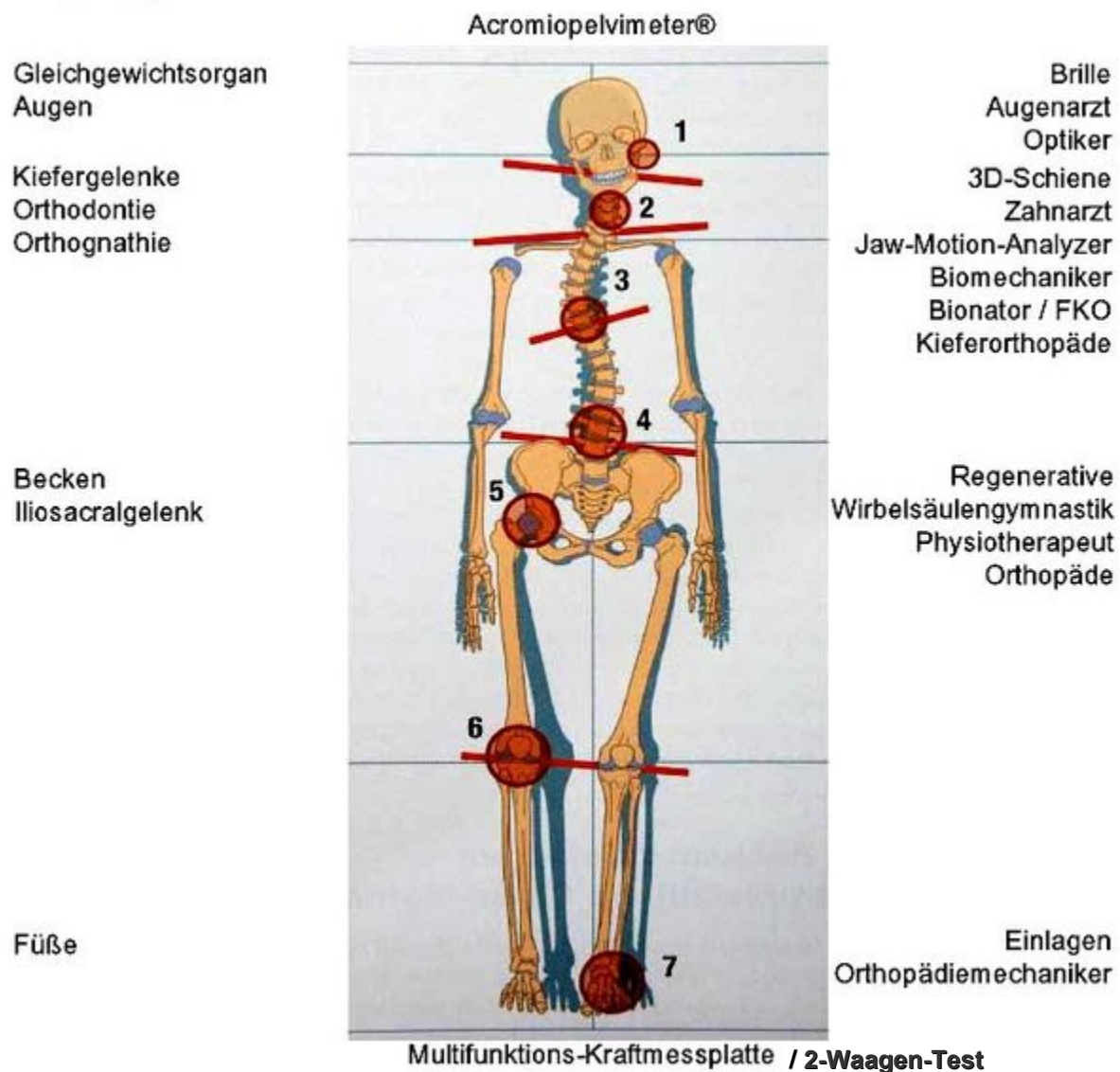




Dr. Wolfgang Stute · Niedernstraße 37 · 33602 Bielefeld
Tel. 0521/66669 · Fax 0521/60057 - E-Mail: Stute.Dr.Selectione@t-online.de
Homepage: www.stute-bielefeld.de www.selectione.de

Fehlstatik und ihre Folgen

Die Wirbelsäulen- und Gelenkserkrankungen gehören zu den häufigsten Gründen, weshalb sich der Mensch in ärztliche Behandlung begibt. Die Ursache dieser Beschwerden liegt meist in einer durch einen Beckenschiefstand (Verwringung / Hochstand) bedingten, statisch-dynamischen Fehlhaltung.



Der Körper versucht diese Fehlhaltung zu kompensieren und erst Jahre später (in der Regel fünf bis acht Jahre) treten durch einseitige Überlastung Beschwerden mit Folgeerscheinungen im gesamten Körper auf, wie unter anderem:

- Kopfschmerzen und Migräne
- Augenfehllhaltung
- Tinnitus
- Kiefergelenksbeschwerden
- Dystonien
- Fehlfunktion vegetativen Nervenplexen
- Rückenschmerzen
- Bandscheibenvorfall
- Hüftbeschwerden
- Kniebeschwerden
- Torticollis (Schiefhals).

Ergänzend helfen :

1. das **MitoMatrix- Sportkonzept**
2. die Verbesserung der **Regulation** mittels naturheilkundlicher und homöopathischer Medikamente